

CATALOGO PRODUCTOS Y SERVICIOS 2026



www.segsei.com



PROTEGEMOS VIDAS. FORTALECEMOS EMPRESAS. CONSTRUIMOS SOSTENIBILIDAD.

Soluciones integrales en seguridad industrial, protección personal y trabajo en alturas, con respaldo certificado y acompañamiento experto.

INDÍCE:

Elementos de Protección Individual (E.P.I.):

Revisión y Certificación de Equipos de Alturas.....	4
Arneses.....	5,6
Arneses Dielectricos.....	7
Arneses Rescate.....	8
Eslingas.....	9,10
Eslingas Dielectricas.....	11
Anclajes-Tieoff.....	12
Kit de Rescate.....	13
Lineas de Vida y Cuerdas.....	14
Sillas de Alturas y Pretales.....	15
Jabón Neutro HTC para lavado especializado.....	16
Herrajes para Alturas.....	17,18,19

Elementos de Protección Personal (E.P.P.):

Cascos para alturas.....	20
Tapaoídos	21
Guantes... ..	22,23,24
Gafas Industriales Policarbonato.....	25,26,27
Protección Facial.....	28
Protección Respiratoria.....	29

Servicios:

Lavado especializado.....	30
---------------------------	----

visitanos en:

www.segsei.com

SOMOS SEGSEI
SEGURIDAD CON
SABIDURÍA

En SEGSEI aseguramos que cada trabajador regrese a casa con vida y salud, mientras ayudamos a las empresas a operar con tranquilidad, cumplimiento normativo y continuidad operativa.

Distribuidores Mayoristas Directos de las mejores marcas

3M

NORTH

by Honeywell

3025

CALZADO DE SEGURIDAD INDUSTRIAL

DU PONT


ARMADURA


arseg

croydon

KONDOR

CALZADO QUE DEJA HUELLA

 **nara**
safe

MSA

The Safety Company

ROBUSTA

Evolución al alcance de tus pies.

MAPA

PROFESSIONNEL

STEELPRO

SAFETY

 **E.P.I.**

Equipos de Protección Individual

Westland

PROTECCIÓN DE PIES Y MANOS

PETZL

3M

LINK
TECH


xp

safety systems

 **SWINLINE**

fall protection

INSAFE

visitanos en:

www.segsei.com

SERVICIOS

CERTIFICACIÓN DE EQUIPOS DE ALTURAS



A DOMICILIO

Inspección
a domicilio
sin costo

La Resolución 4272 de 2021 del Ministerio de Trabajo de Colombia establece los requisitos mínimos para el trabajo en alturas. Esta normativa incluye los equipos de protección personal (EPP) que deben tener los trabajadores y los requisitos para su recertificación. Los equipos de protección personal (EPP) Deben ser revisados regularmente para garantizar su buen estado. Los trabajadores deben estar capacitados para utilizarlos correctamente.

visítanos en:

www.segsei.com

ARNÉS MULTIPROPOSITO

Resolución 4272 / 21



ARNES EN X - MULTIPROPOSITO

LT- 4C

- ✓ 4 Argollas
- ✓ Estructura Cruzada en X
- ✓ Fabricado en Reata de Poliéster de 45 mm
- ✓ Resistencia Mínima de 5000 Lb
- ✓ Indicador De Impacto Integrado
- ✓ Herrajes en Acero Forjado Resistencia 22.2kN



CERTIFICACION



Norma



ARNES EN X - SOPORTE LUMBAR

LT 4C-S

- ✓ 4 Argollas
- ✓ Estructura Cruzada en X
- ✓ Soporte lumbar para mayor comodidad
- ✓ Fabricado en Reata de Poliéster de 45 mm
- ✓ Resistencia Mínima de 5000 Lb
- ✓ Indicador De Impacto Integrado
- ✓ Herrajes en Acero Forjado Resistencia 22.2kN



Resolución 4272 / 21

CERTIFICACION



Norma



ARNES EN H - MULTIPROPOSITO

LT- 4H

- ✓ 4 Argollas
- ✓ Estructura en H
- ✓ Fabricado en Reata de Poliéster de 45 mm
- ✓ Resistencia Mínima de 5000 Lb
- ✓ Indicador De Impacto Integrado
- ✓ Herrajes en Acero Forjado Resistencia 22.2kN

Resolución 4272 / 21



CERTIFICACION



Norma



ARNES EN H - SOPORTE LUMBAR

LT-4H S

- ✓ 4 Argollas
- ✓ Estructura en H
- ✓ Soporte lumbar para mayor comodidad
- ✓ Fabricado en Reata de Poliéster de 45 mm
- ✓ Resistencia Mínima de 5000 Lb
- ✓ Indicador De Impacto Integrado
- ✓ Herrajes en Acero Forjado

Resistencia 22.2kN

visitanos en:

www.segsei.com



Resolución 4272 / 21

CERTIFICACION



ARNÉS MULTIPROPOSITO

 MINTRABAJO

Resolución 4272 / 21

CERTIFICACION



Norma



ARNES EN X –ESPACIOS CONFINADOS

LT - 6C

- ✓ 6 Argollas
- ✓ Estructura Cruzada en X
- ✓ Hombreras acolchadas para mayor comodidad
- ✓ Fabricado en Reata de Poliéster de 45 mm
- ✓ Resistencia Mínima de 5000 Lb
- ✓ Indicador De Impacto Integrado
- ✓ Herrajes en Acero Forjado Resistencia 22.2kN



ARNES EN H –ESPACIOS CONFINADOS

LT - 6H

 MINTRABAJO

Resolución 4272 / 21

CERTIFICACION



Norma



- ✓ 6 Argollas
- ✓ Estructura Cruzada en H
- ✓ Hombreras acolchadas para mayor comodidad
- ✓ Fabricado en Reata de Poliéster de 45 mm
- ✓ Resistencia Mínima de 5000 Lb
- ✓ Indicador De Impacto Integrado
- ✓ Herrajes en Acero Forjado Resistencia 22.2kN



ARNES EN H-SOPORTE LUMBAR

LT 6H - S

Resolución 4272 / 21

CERTIFICACION



Norma



- ✓ 6 Argollas
- ✓ Estructura Cruzada en H
- ✓ Dielectricidad
- ✓ Soporte lumbar para mayor comodidad
- ✓ Fabricado en Reata de Poliéster de 45 mm
- ✓ Resistencia Mínima de 5000 Lb
- ✓ Indicador De Impacto Integrado
- ✓ Herrajes en Acero Forjado Resistencia 22.2kN

 MINTRABAJO



visitanos en:

www.segsei.com

ARNÉS DIELECTRICOS



ARNES EN X - DIELECTRICO LT 4C-DE



4 Argollas, estructura cruzada en X dieléctrica, **fabricado en reata de poliéster de 45 mm**, resistencia mínima de 5000 Lb, indicador de impacto integrado, herrajes dieléctricos resistencia 22.2kN - 3"kv

CERTIFICACIÓN



Norma



USOS:



Resolución 4272 / 21



ARNES DIELECTRICO SOPORTE LUMBAR

LT 4C-SD

4 Argollas, estructura cruzada en X, dieléctrico,



soporte lumbar para mayor comodidad, **fabricado en reata de poliéster de 45 mm**, resistencia mínima de 5000 Lb, indicador de impacto integrado, **herrajes en acero forjado resistencia 22.2kN**

CERTIFICACIÓN



Norma



USOS:



Resolución 4272 / 21



ARNES DIELECTRICO SOPORTE LUMBAR

LT 4C - SDC



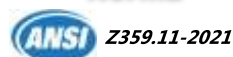
Resolución 4272 / 21

4 Argollas, estructura cruzada en X, dieléctrico, soporte lumbar para mayor comodidad, **fabricado en reata de poliéster de 45 mm**, resistencia mínima de 5000 Lb, indicador de impacto integrado, **herrajes en acero forjado resistencia 22.2kN**

CERTIFICACIÓN



Norma



USOS:



visitanos en:

www.segsei.com



ARNÉS DE RESCATE

ARNES PROFESIONAL PARA RESCATE LT - 5C - R

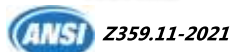


Resolución 4272 / 21

CERTIFICACIÓN



Norma



5 Argollas, estructura cruzada en Y , soporte lumbar para mayor comodidad, **fabricado en Reata de Poliéster de 45 mm**, resistencia mínima de 5000 Lb, indicador de impacto integrado, herrajes en acero forjado resistencia 22.2kN



ARNES PROFESIONAL PARA RESCATE LT - 7C - R



Resolución 4272 / 21

CERTIFICACIÓN



Norma



7 Argollas, estructura cruzada en Y , soporte lumbar para mayor comodidad, **fabricado en Reata de Poliéster de 45 mm**, resistencia mínima de 5000 Lb, indicador de impacto integrado, herrajes en acero forjado resistencia 22.2kN



MALETA BAG



Bolsa impermeable, Trabilla de tejido integrada que facilita su instalación, Especializado para línea de vida vertical medidas 63 Alto x 42 Ancho Aprox.



visitanos en:

www.segsei.com

ESLINGA DE POSICIONAMIENTO REGULABLE

Resolución 4272 / 21



LT - 35R



CERTIFICACIÓN



Reata Poliamida De 25 mm, Longitud de 1.80 cm Regulable, Dos Ganchos 3/4", Herrajes Con resistencia de 22.2kN, Hebilla Ajustable

Norma



ESLINGA DE POSICIONAMIENTO REGULABLE EN

Resolución 4272 / 21



LT - 37R



CERTIFICACIÓN



Tipo Reata Poliamida De 25 mm, Longitud de 60, 90 , 1.80 cm, Un Gancho 2-1/4", Dos Ganchos Estructureros 2-1/4", Herrajes Con resistencia de 22.2 kN

Norma



ESLINGA DE POSICIONAMIENTO GANCHO 3/4"

Resolución 4272 / 21



LT - 37F-C



CERTIFICACIÓN



Tipo Reata Poliamida De 25 mm, Longitud de 0.90 cm Fija, Uno Gancho 2-1/4", Dos Ganchos Estructureros 2-1/4", Herrajes Con resistencia de 22.2 kN, Protector de etiquetas

Norma



ESLINGA CUERDA DE POSICIONAMIENTO GANCHO



LT -75N



CERTIFICACIÓN



Tipo Cuerda Poliamida, Longitud de 1.80 cm Nudo, Dos Ganchos 3/4", Herrajes Con resistencia de 22.2 kN, Protector de etiquetas

Norma



visitanos en:

www.segsei.com

ESLINGA SENCILLA - CON ABSORBEDOR LT - 30R



CERTIFICACIÓN



Norma



Resolución 4272 / 21



Reata Poliamida De 25 mm, Absorbedor de Impacto, Longitud de 1.80 cm Regulable, Dos Ganchos 3/4", Herrajes Con resistencia de 22.2kN, Alternativa - Hebilla Regulable



ESLINGA SENCILLA CON ABSORBEDOR GANCHO COMBINADO LT 31R



CERTIFICACIÓN



Norma



Resolución 4272 / 21



Reata Poliamida De 25 mm, Absorbedor de Impacto, Longitud de 1.80 cm regulable, Un Ganchos 3/4", Un Gancho Estructurero de 2-1/4", Herrajes Con resistencia de 22.2kN, Alternativa - Hebilla Regulable



ESLINGA EN - Y - CON ABSORBEDOR LT - 32R



CERTIFICACIÓN



Norma



Resolución 4272 / 21



Reata Poliamida De 25 mm, Absorbedor de Impacto, Longitud de 1.80 cm regulable, Un Ganchos 3/4", Dos Gancho Estructurero de 2-1/4", Herrajes Con resistencia de 22.2 kN, Alternativa - Hebilla Regulable



ESLINGA EN CUERDA CON ABSORBEDOR LT - 71F GANCHO COMBINADO



CERTIFICACIÓN



Norma



Resolución 4272 / 21



Tipo Cuerda Poliamida, Absorbedor de Impacto, Longitud de 1.80 cm Regulable, Un Ganchos 3/4", Un Gancho Estructurero de 2- 1/4", Herrajes En Acero Forjado con resistencia de 22.2kN, Alternativa - Hebilla Regulable



visitanos en:

www.segsei.com

ESLINGA SENCILLA DIELECTRICA CON ABSORBEDOR LT - 30R-DE



CERTIFICACIÓN



Norma



Tipo Reata Poliamida De 25 mm, Absorbedor de Impacto, Longitud de 1.80 cm, Dos Ganchos 3/4", Herrajes Con resistencia de 22.2 Kn, Herrajes Dielectricos de Resistencia de 9000KV

ESLINGA EN "Y" DIELECTRICA CON ABSORBEDOR LT - 32R-DE



CERTIFICACIÓN



Norma



Tipo Reata Poliamida De 25 mm, Absorbedor de Impacto, Longitud de 1.80 cm, Un Ganchos 3/4", Dos Gancho Estructurero de 2-1/4", Herrajes Con resistencia de 22.2 kN, Herrajes Dielectricos de Resistencia de 9000KV

ESLINGA SENCILLA DIELECTRICA CON ABSORBEDOR LT-31R-DE



CERTIFICACIÓN



Norma



Tipo Reata Poliamida De 25 mm, Absorbedor de Impacto, Longitud de 1.80 cm, Un Aro en Cinta, Un Gancho Estructurero de 2 - 1/4", Herrajes En Acero Forjado con resistencia de 22.2kN, Herrajes Dielectricos de Resistencia de 9000KV

ESLINGA DE POSICIONAMIENTO DIELECTRICA LT - 35R - DE



CERTIFICACIÓN



Norma



Tipo Reata Poliamida De 25 mm, Longitud de 1.80 cm, Dos Ganchos 3/4", Herrajes Con resistencia 22.2kN, Herrajes Dielectricos de Resistencia 9000KV

visitanos en:

www.segsei.com

ADAPTADOR DE ANCLAJE - TIE OFF CORTO LT - 20



Resolución 4272 / 21



Reata de Poliéster de 45 mm de Ancho, Refuerzo Poliéster de 3", Resistencia de 5000 Lbs, Doble Argolla En Acero Forjado Con Resistencia de 22.2kN, Medida 90 cm Fijo

CERTIFICACIÓN



Norma



ADAPTADOR DE ANCLAJE - TIE OFF LT - 20 S



Resolución 4272 / 21



Reata de Poliéster de 45 mm de Ancho, Refuerzo Poliéster de 3", Resistencia de 5000 Lbs, Doble Argolla En Acero Forjado Con Resistencia de 22.2kN, Medida 90 cm Fijo

CERTIFICACIÓN



Norma



ADAPTADOR DE ANCLAJE - TIE OFF LT - 21 S



Resolución 4272 / 21



Reata de Poliéster de 45 mm de Ancho, Refuerzo Poliéster de 3", Resistencia de 5000 Lbs, Dos Argollas En Acero Forjado Con Resistencia de 22.2kN, Medida 1,80 cm Fijo

CERTIFICACIÓN



Norma



ADAPTADOR DE ANCLAJE TIE OFF LT - 24D DIELECTRICO



Resolución 4272 / 21



Reata de Poliéster de 45 mm de Ancho, Refuerzo Poliéster de 3", Resistencia de 5000 Lbs, Con Resistencia de 22.2kN,

CERTIFICACIÓN



Norma



visitanos en:

www.segsei.com



REF: LT 87

Kit de Rescate 13mm
Sistema Polipasto 4:1

LINK TECH®

- 1 Arnés de Rescate ANSI 359.11
- 1 Ascendedor tipo Puño 5300 EN 567
- 1 Ascendedor Bloqueador de Pecho 5306 CE
- Cuerda semi estática 13 mm CE
- 4 Mosquetón 402 en D 45 kn ANSI 359.12
- 2 Poleas Dobles 5332 EN 262
- 1 Maleta 60 Litros Lona Impermeable
- 1 Tieoff 1.80 cm ANSI 359.18
- 1 Ocho con Orejas en Acero 4506 EN 353-2 EN 262

Disponible en diferentes combinaciones



Disponible en diferentes longitudes



visitanos en:

www.segsei.com

CUERDA SEMIESTÁTICA LT- R031



Cuerda Tipo A en Poliamida (Nylon), Compuesta de Alma y Núcleo en Nylon, Rodeada de Funda Poliéster, Presentación rollos x 100 mts - 150 mts - 200 mts, Diámetro 13 mm



LÍNEA DE VIDA VERTICAL PORTÁTIL LT83 - (Xm)



Resolución 4272 / 21 MINISTERIO DEL TRABAJO

Cuerda Semi Estática Gancho Estructurero en Acero Forjado de 2 1/4", Ojal En Parte Inferior Para Uso De Contra Peso, Debe Conectarse Con freno deslizador de 12.7 mm a 13mm, Diámetros 13 mm, Longitud variable de 10m a 100m

CERTIFICACIÓN



Norma



LÍNEA DE VIDA VERTICAL PORTÁTIL CON ABSORBEDOR "A" LT83A - (Xm)



Resolución 4272 / 21 MINISTERIO DEL TRABAJO

Cuerda Semi Estática, Gancho Estructurero en Acero Forjado de 2 1/4", Incorpora sistema de absorbedor de impacto a anclaje, Ojal En Parte Inferior Para Uso De Contra Peso, Debe Conectarse Con freno deslizador de 12.7 mm a 13 mm, Diámetros 13 mm, Longitud variable de 10m a 100m

CERTIFICACIÓN



Norma



CONTRAPESO



Resolución 4272 / 21 MINISTERIO DEL TRABAJO

Bolsa impermeable, Trabilla de tejido integrada que facilita su instalación, Especializado para línea de vida vertical, medidas 30 Alto x 22 Ancho Aprox.

visitanos en:

www.segsei.com

SILLA PREMIUM

XP

Componentes etiquetados:

- Mosquetón
- Argollas en acero
- Resina poliéster
- Refuerzo en resina con 3 presillas
- Lona Marfil
- Microperfora 3 mm
- Peso 15 mm

Dimensiones: 64 cm (anchura), 28 cm (profundidad)

Tipo de Equipo: Silla de suspensión con porta accesorios con argollas en resina de gran amplitud.

Capacidad de Carga: Está diseñada y fabricada con capacidad para un (1) usuario con un peso promedio de 130 lb, hasta 310 lb (59 kg a 140 kg). Incluye dotación, equipos de protección personal y herramientas de trabajo.

Sectores: Minería, Instalaciones, Construcción, Servicios de Redes, Servicios de Pinturas, Limpieza de Exteriores, Trabajos especializados, Industria en general.

Advertencia: Valide la ficha técnica de los productos químicos (ácidos) con los que va a trabajar de modo que preserven las condiciones iniciales del equipo. Cualquier duda comuníquese directamente con el fabricante de los productos químico.

Descripción

Silla para realizar trabajo de suspensión de forma cómoda y segura.

Cuenta con un mosquetón en acero, dos argollas superiores para conectar a la línea de trabajo, dos argollas laterales para la ubicación de herramienta y materiales usados en el trabajo.

Soporte de la silla elaborado en madera pino y microperfora, forrada en lona marfil, el cual posee resina de refuerzo con 3 presillas.

Costuras en hilo de Nylon/Poliéster de alta tenacidad de diferente color para facilitar su inspección, con tejidos trenzados, elaborado en resina Nylon/Poliéster de alta tenacidad de 6000 lb.

IMPORTANTE: La silla de suspensión NO DEBE USARSE como elemento de detención de caídas, para trabajar ÚNICAMENTE sentado y no de pie.

Antes de iniciar su trabajo inspeccione y revise el estado de conservación, desgaste, condiciones, antes de usarlo. Si presenta daños, o si está en duda NO DEBE USARSE Y SE DEBE RETIRAR DE USO INMEDIATAMENTE.

Normatividad		Componentes	Materiales	Resistencia
0 ANSI Z359.12	0 CSA 2259.12	Poste	Aluminio (de alta resistencia)	5000 lb
		Argollas en acero	Acero (Aluminizado)	20 k
		Argollas en resina	Aluminizado (de alta resistencia)	2000 lb (22.2 kN)
		Mosquetón	Acero	2000 lb (22.2 kN)
		Argollas en acero	Acero	2000 lb (22.2 kN)

ANSI American National Standards Institute

SP



Sistema de ascenso PRETAL

Equipo construido en cuerda trenzada de 13 mm. (Sujeción a poste) y cinta engomada 700 mm. (apoyo de pies) con refuerzo en cuero. Largo útil 1,80 mt.

Recomendado como sistema de ascenso en la Resolución 1409 de 2012 - Mintrabajo

visitanos en:

www.segsei.com

Jabón Líquido Neutro Especial para lavado de línea Blanda

DETERGENTE LÍQUIDO NEUTRO

DESCRIPCIÓN:

Líquido transparente de color ámbar viscoso.

Producto de limpieza en general, totalmente soluble en agua con espuma controlada y moderada. producto

DOSIFICACIÓN:

Diluir el producto en proporción de 200 mil de detergente por cada 10 litros de agua

MODO DE EMPLEO:

Aplicar uniformemente sobre la superficie a lavar frotando con un cepillo hasta obtener limpieza total y enjuagar

En caso de manchas fuertes o presencia de grasas difíciles aumentar la dosificación.



No. CAS: No registrado
Cod PHO20160221



visitanos en:

www.segsei.com



MOSQUETON - CARABINER

N – 244G

- ✓ Capacidad 25 kN
- ✓ Peso 7.6 oz - 215 gr
- ✓ Resistencia 5000 lbs / 22.2 kN

ANSI Z359.12-2007

Norma

YOKE



MOSQUETON - CARABINER

N – 252G

- ✓ Capacidad 41 kN
- ✓ Peso 9.9 oz - 280 gr
- ✓ Resistencia 5000 lbs / 22.2 kN

ANSI Z359.12-2007

Norma

YOKE



MOSQUETON - CARABINER

N – 268G

- ✓ Capacidad 50 kN
- ✓ Peso 9.9 oz - 280 gr
- ✓ Resistencia 5000 lbs / 22.2 kN

ANSI Z359.12-2007

YOKE

Norma



DESCENDEDOR - OCHO EN ACERO

N – 4506

- ✓ Para Cuerdas de 9 a 13 mm
- ✓ Peso 24.2 oz - 691 gr
- ✓ Carga de Ruptura 11.000 lbs / 50 kN

ANSI Z359.12-2007

YOKE

Norma



ASCENDEDOR DE PECHO PARA CUERDA DE 9 – 12mm

N 5306

- ✓ Diseñada para cuerdas de 9 - 12mm
- ✓ Peso 5.8 oz / 165 gr
- ✓ Resistencia 20 KN
- ✓ Norma EN 567

ANSI Z359.12-2007

YOKE

visitanos en:

www.segsei.com



ARRESTADOR -FRENO PARA CUERDA

N – 610

- ✓ Especial para Cuerda de 14mm a 16 mm
- ✓ Peso 20.1 oz / 572 gr
- ✓ Resistencia 5000 lbs / 22.2 kN
- ✓ Acero inoxidable

YOKE

Norma



ARRESTADOR -FRENO PARA CUERDA

N – 616

- ✓ Especial para Cuerda de 12.7 mm a 14 mm
- ✓ Peso 20.2 oz / 588 gr
- ✓ Resistencia 5000 lbs / 22.2 kN
- ✓ Acero inoxidable

YOKE

Norma



ARRESTADOR -FRENO PARA CABLE DE ACERO

N – 620

- ✓ Especial para Cable de acero Máximo 8 mm (5/16")
- ✓ Peso 16.4 oz / 465 gr
- ✓ Resistencia 5000 lbs / 22.2 kN
- ✓ Solo compatible con mosquetón N244G
- ✓ Acero inoxidable

YOKE

Norma



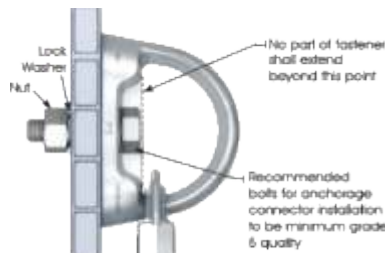
ARRESTADOR - FRENO PARA CABLE DE ACERO

N – 622

- ✓ Especial para Cable de acero 10 (3/8") a 12 mm
- ✓ Peso 16.9 oz / 478 gr
- ✓ Resistencia 5000 lbs / 22.2 kN
- ✓ Solo compatible con mosquetón N244G
- ✓ Acero inoxidable

YOKE

Norma



Recommended Torque Values:
 65-75 ft-lb for a 1/2" clearance hole (13 TPI Bolt)
 145-155 ft-lb for a 5/8" clearance hole (11 TPI Bolt)
 240-250 ft-lb for a 3/4" clearance hole (10 TPI Bolt)
 Torque values are laser etched along with requirement for a minimum Grade 5 bolt.

- Conector de anclaje 3732
- Acero forjado
- 100% probado con una carga de 3600 libras (16 kN)
- Resistencia mínima a la tracción 5000 lb (22,2 kN)
- Pernos recomendados para la instalación del conector de anclaje:
 - Calidad mínima grado 5 con arandela de seguridad.
- Orificio de paso disponible y valores de torque recomendados:
 - 65-75 ft-lb para un orificio de paso de 1/2" (perno de 13 TPI)
 - 145-155 ft-lb para un orificio de paso de 5/8" (perno de 11 TPI)
 - 240-250 ft-lb para un orificio de paso de 3/4" (perno de 10 TPI)
- Disponible en transparente y amarillo.
- Peso: 16 oz (450 g)

"Advertencia: Los valores de par de torsión de instalación recomendados que se indican para los conectores de anclaje se basan en el uso de los grados de herrajes mínimos que también se indican. Cualquier sustitución de herrajes por grados diferentes requeriría un nuevo cálculo de los valores de par de torsión de instalación adecuados".

visitanos en:

www.segsei.com



ASCENDEDOR PUÑO DERECHO PARA CUERDA DE 9 – 12mm N- 5300

- ✓ Para cuerda de 9 a 12 mm
- ✓ Norma EN 567796 gr
- ✓ Peso 6.9 oz
- ✓ Resistencia 20 kN



POLEA EN ALUMINIO SENCILLA PARA CUERDA DE HASTA 16 mm

N 5330

- ✓ Diseñada para cuerda de máximo 16 mm
- ✓ Peso 9.6 oz / 275 gr
- ✓ Resistencia 30 kN
- ✓ Norma EN 353-2 EN 262



POLEA EN ALUMINIO DOBLE PARA CUERDA DE HASTA 16 mm

N 5332

- ✓ Diseñada para cuerda de máximo 16 mm
- ✓ Peso 16.8 oz / 476 gr
- ✓ Resistencia 30 kN
- ✓ Norma EN 353-2 EN 262



MOSQUETON - CARABINER

C-402

- ✓ Capacidad 45 kN
- ✓ Peso 7.6 oz - 215 gr
- ✓ Resistencia 10.000 lbs / 45 kN



MOSQUETON TIPO PERA - CARABINER

N - 257G

- ✓ Capacidad 35 kN
- ✓ Peso 28.3 oz - 803 gr
- ✓ Resistencia 11.000 lbs / 22.2



visitanos en:

www.segsei.com

LT 78



Casco de rescate con sistema de ajuste en Ratchet porta lampara, Tafiote en Nylon 6 puntos de suspección Acolchado en la Corona, Puerta para accesorios barbuquejo en Nylon, colores disponibles:

LT 783



Casco para trabajo en alturas tipo 2 con sistema de ajuste en Ratchet, Tafiote en Nylon 6 puntos de suspección



LT 78V



Casco de rescate con sistema de ajuste en Ratchet porta lampara, Tafiote en Nylon 6 puntos de suspección Acolchado en la Corona, Puerta para accesorios barbuquejo en Nylon, colores disponibles:

visitanos en:

www.segsei.com



AUDITIVO TIPO COPA

LT-5007

- ✓ Arco Indeformable
- ✓ Protectores Construidos en ABS
- ✓ Sujeción Metálico
- ✓ Nivel de Atenuación SNR 34 Decibeles
- ✓ Diseño Acolchado
- ✓ Doble Sistema de Almohadillas



AUDITIVO TIPO COPA DE INSERCIÓN A CASCO

- ✓ Nivel de Atenuación SNR 34 Decibeles
- ✓ Diseño Acolchado
- ✓ Doble Sistema de Almohadillas



REF: LT 7600

PROTECTOR AUDITIVO
3 MEMBRANAS EN SILICONA



- Material del tapón composición: TPR (Termoplástico de Caucho)
- Peso del producto: 14 g.
- Textura suave y blanda, para permitir su inserción en el canal
- Tapones unidos con cordón para mayor comodidad
- Tapones fácilmente reconocibles visualmente, lo que facilita su identificación y uso correcto
- Atenuación SNR (nivel de reducción de ruido): 27 dB
- Fabricado de conformidad con la norma CE 352-2



visitanos en:

www.segsei.com

PROTECCIÓN DE MANOS



Guantes de látex arrugados
Forro: Poliéster amarillo de alta visibilidad calibre 13
Revestimiento: Revestimiento arrugado de látex negro



TALLA: S M L XL
Guantes recubiertos de PU negros de poliéster calibre 13
PU300B--Ajuste de palma negra
Forro: Poliéster negro calibre 13
Revestimiento: Revestimiento de palma de PU negro



TALLA S M L XL
Guantes revestidos lisos de nitrilo de poliéster blanco calibre 13 (calidad A)
NE100G-Guantes Lisos de Nitrilo
Forro: Poliéster blanco calibre 13
Revestimiento: Revestimiento de nitrilo liso gris
TALLA: S M L XL
Peso: 42 g/par (± 2 g/par)



Guantes con recubrimiento de PU gris calibre 13 resistentes a cortes en la palma - nivel 5
PE505-Guantes resistentes al corte (PU)
Forro: nailon calibre 13, HPPE, fibra de vidrio, elastano.
Revestimiento: Revestimiento de palma de PU gris
TALLA S M L XL



Guantes Industriales C35 son guantes de seguridad diseñados para protección en entornos industriales.
Material Látex de caucho natural.
Acabado: Rugoso en la superficie de agarre para un agarre firme.
Color: negro
Tallas: Disponibles en varias tallas, 7,8,9,10

visitanos en:

www.segsei.com

PROTECCIÓN DE MANOS



REF: LT 7655-3

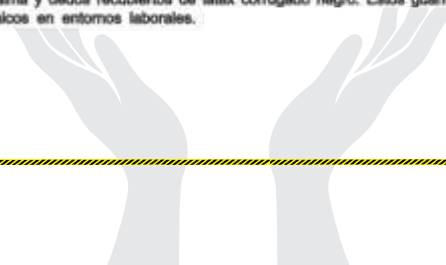
POLIÉSTER LÁTEX

LINKTECH EN 388 2016



- Tejido de poliéster sin costuras. Palma y dedos recubiertos de Latex negro corrugado.
- Alta visibilidad
- Resistencia a la perforación, productos químicos y abrasión
- Habilidad precisa.
- Los guantes se ajustan cómodamente a la mano.
- Puño cerrado con resorte codificado por color para identificar el tamaño.

Los guantes LINKTECH LT7655 combinan peso, destreza, durabilidad, flexibilidad y confort. Fabricados en poliéster sin costuras, tienen palma y dedos recubiertos de látex corrugado negro. Estos guantes certificados protegen contra riesgos mecánicos en entornos laborales.



REF: LT 7655-4

POLIÉSTER LÁTEX

LINKTECH EN 388 2016



- Tejido de poliéster sin costuras. Palma y dedos recubiertos de Latex negro corrugado.
- Alta visibilidad
- Resistencia a la perforación, productos químicos y abrasión
- Habilidad precisa.
- Los guantes se ajustan cómodamente a la mano.
- Puño cerrado con resorte codificado por color para identificar el tamaño.

Los guantes LINKTECH LT7655 combinan peso, destreza, durabilidad, flexibilidad y confort. Fabricados en poliéster sin costuras, tienen palma y dedos recubiertos de látex corrugado negro. Estos guantes certificados protegen contra riesgos mecánicos en entornos laborales.



REF: LT 7650-5

POLIÉSTER NITRILLO

LINKTECH EN 388 2016



- Tejido de poliéster sin costuras. Palma y dedos recubiertos de nitrilo negro liso.
- Resistencia a la perforación, productos químicos y abrasión
- Habilidad precisa.
- Los guantes se ajustan cómodamente a la mano.
- Puño cerrado con resorte codificado por color para identificar el tamaño.

Cuando se trata de resistencia, los guantes de poliéster nitrilo son una excelente opción. Los guantes LINKTECH LT7650. Fabricados en poliéster sin costuras, tienen palma y dedos recubiertos de nitrilo liso negro. Estos guantes certificados protegen contra riesgos mecánicos en entornos laborales.



REF: LT 7650-2

POLIÉSTER NITRILLO

LINKTECH EN 388 2016



- Tejido de poliéster sin costuras. Palma y dedos recubiertos de nitrilo negro liso.
- Alta visibilidad
- Resistencia a la perforación, productos químicos y abrasión
- Habilidad precisa.
- Los guantes se ajustan cómodamente a la mano.
- Puño cerrado con resorte codificado por color para identificar el tamaño.

Cuando se trata de resistencia, los guantes de poliéster nitrilo son una excelente opción. Los guantes LINKTECH LT7650. Fabricados en poliéster sin costuras, tienen palma y dedos recubiertos de nitrilo liso negro. Estos guantes certificados protegen contra riesgos mecánicos en entornos laborales.

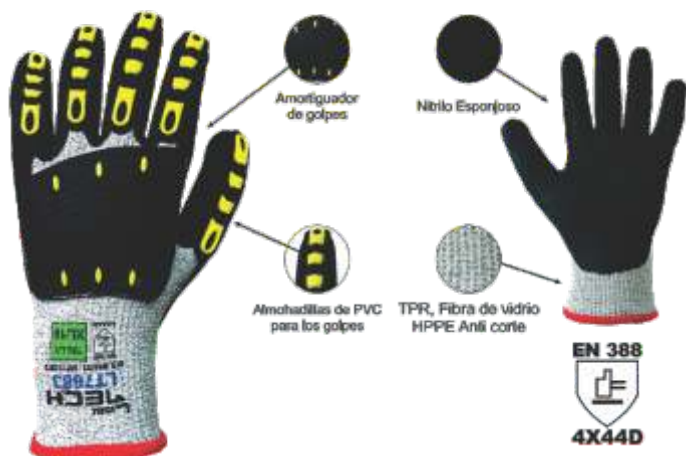
visítanos en:

www.segsei.com

PROTECCIÓN DE MANOS

 **REF: LT 7683**
ANTI-CORTE / ANTI-IMPACTO

LINK EN 388 2016
TECH



- Cubierta de Nitrilo esponjoso para un excelente agarre en seco y en mojado.
- Máxima protección contra impactos usando la tecnología de encapsulado TPR
- Nivel al corte A5 ANSL
- Tallas: XL/10.
- Material de Producto: TPR, Fibrá de vidrio, HPPE, Nylon, Nitrilo.
- Alta visibilidad
- Los guantes se ajusten cómodamente a la mano.
- Puño cerrado con resorte codificado por color para identificar el tamaño.

Los guantes LINKTECH LT7683 Combina comodidad, agarre y resistencia al corte en un confortable soporte sin costuras. Flexibles almohadillas de PVC para los golpes y refuerzos para máxima duración. Aptos para tareas rudas. Los guantes LINKTECH LT7683 están diseñados para soportar, detener y amortiguar los golpes dirigidos a las manos, gracias a los recubrimientos que tienen en las zonas propensas a los golpes. Los dedos y el reverso quedan protegidos. Adicionalmente te protegen contra las herramientas o piezas punzantes y cortantes, instrumentos o bordes filosos. Estos guantes se usan ampliamente en la minería, construcción e industria pesada.



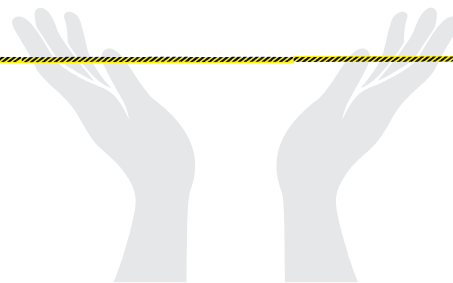
 **REF: LT 7610**
Guante de Carnaza corto

LINK
TECH



- Los guantes se ajustan cómodamente a la mano.
- No brinda protección dieléctrica
- No utilizar para inmersión en líquidos
- Limpiar con una estopa o trapo seco para retirar manchas y residuos húmedos
- Mantenerse en un lugar fresco y alejado de la humedad o de productos químicos

Guante carnaza corto fabricado en cuero vacuno para la protección de dedos y manos, su diseño ergonómico proporciona confort y maniobrabilidad en el uso permitiendo ajustarse perfectamente a la mano del usuario. Recomendado para el manejo de elementos que puedan ocasionar fricción o desgaste de la piel, en trabajos con riesgo de punzadura, abrasión y/o riesgo bajo de corte, para usos en el sector metalmeccánico, embalaje de productos, conducción y transporte, manejo de herramientas o materiales que puedan ocasionar fricción entre otros usos. Fabricados en cuernaza calibre 2,4 mm según normas NTC E79 y cosidos con hilos según lo indicado en la norma NTC 1981. Cumplen con lo estipulado las normas NTC 2190



 **REF: LT 7620**
Guante de Vaqueta tipo ingeniero sencillo

LINK
TECH



- Los guantes se ajustan cómodamente a la mano.
- No brinda protección dieléctrica
- No utilizar para inmersión en líquidos
- Limpiar con una estopa o trapo seco para retirar manchas y residuos húmedos
- Mantenerse en un lugar fresco y alejado de la humedad o de productos químicos

Guante Tipo Ingeniero fabricado en cuero vaqueta de res calibrada de alta suavidad, su diseño ergonómico proporciona confort y maniobrabilidad en el uso permitiendo ajustarse perfectamente a la mano del usuario. Recomendado para usos en el sector metalmeccánico, embalaje de productos, conducción y transporte, manejo de herramientas o materiales que puedan ocasionar fricción entre otros usos. Fabricados en cuero vaqueta calibre 2.4 mm según normas NTC E79 y cosidos con hilos según lo indicado en la norma NTC 1981. Cumplen con lo estipulado las normas NTC 2190

visitanos en:

www.segsei.com

PROTECCIÓN VISUAL

CAUTION



Eye
Protection
Required



 **NTC**
3610
Iconotec NORMA TÉCNICA
INTERNACIONAL COLOMBIANA

 **Z87.1**



- Protección extrafuerte contra material particulado en condiciones ambientales extremas de temperatura y humedad
- Marco rígido, liviano y resistente con recubrimiento interno de espuma de poliuretano
- Lente en malla de acero inoxidable
- Banda elástica graduable
- Ajuste de contacto antialérgico
- Este producto es indicado para labores donde los tratamientos antiempañantes no funcionan y el desgaste de un lente de policarbonato es muy rápido
- El las labores forestales y/o en las cañas de azúcar los lentes en policarbonato fallan en los primeros minutos de labor (Se empañan se rayan y se resbalan), lo que hace esta gafa de malla es permitir al operario / cortero hacer su labor sin riesgo de sufrir accidentes visuales

Las gafas han sido ensayadas y aprobadas con base en la norma ANSI ZB71,I+,

 **Z87.1**

visitanos en:

www.segsei.com



Eye
Protection
Required



Worker 001

LENTE CLARO

Lentes en policarbonato Original, Marco y Patas soporte en Nylon de alta resistencia



Worker 002

LENTE OSCURO

Lentes en policarbonato Original, Marco y Patas soporte en Nylon de alta resistencia



Worker 003

LENTE CLARO AF, AntiEmpañantes

Lentes en policarbonato Original, Marco y Patas soporte en Nylon de alta resistencia



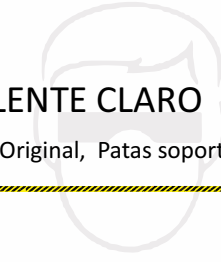
Worker 004

LENTE OSCURO AF, AntiEmpañantes

Lentes en policarbonato Original, Marco y Patas soporte en Nylon de alta resistencia

PROTECCIÓN VISUAL

CAUTION



Eye
Protection
Required



Jet 001

LENTE CLARO

Lentes en policarbonato Original, Patas soporte en Nylon de alta resistencia



Jet 002

LENTE OSCURO

Lentes en policarbonato Original, Patas soporte en Nylon de alta resistencia



Jet 003

LENTE CLARO AF

Lentes en policarbonato Original, Patas soporte en Nylon de alta resistencia



Jet 004

LENTE OSCURO AF

Lentes en policarbonato Original, Patas soporte en Nylon de alta resistencia



Lab

LENTE CLARO

Lentes en policarbonato Original, Patas soporte en Nylon de alta resistencia



771

LENTE CLARO AF

Lentes en policarbonato Original, Patas soporte en Nylon de alta resistencia



771-1

LENTE OSCURO

Lentes en policarbonato Original, Patas soporte en Nylon de alta resistencia

visitanos en:

www.segsei.com



Careta de guadañar
OSM-F Careta de guadañar



Careta de esmerilar
FS02 Careta de esmerilar



Sistema de Ajuste

CARETA SOLDAR

LT - 3019

- ✓ Cabezal 100% en ABS
- ✓ Diseño Universal
- ✓ Sistema de Ajuste Cremallera Ratchet
- ✓ Banda Anti-Sudor
- ✓ Dimensión 21 cm x 36 cm
- ✓ Cabezal Graduable Tipo Ratchet
- ✓ Visor 100% en Policarbonato
- ✓ Protege Contra Impacto
- ✓ Estructura Universal



Chaleco reflectivo naranja CHA 01

Chaleco reflectivo verde CHA 02

visitanos en:

www.segsei.com



TAPABOCAS - MASCARILLA

LT-9520

- ✓ TRIPLE CAPA
- ✓ Tela Fusionada por Ultrasonido
- ✓ Cierre Frontal por Ultrasonido
- ✓ Cinta Elástica
- ✓ Diseño Ergonómico



TAPABOCAS - MASCARILLA

LT-9520 V

- ✓ TRIPLE CAPA
- ✓ Tela Fusionada por Ultrasonido
- ✓ Cierre Frontal por Ultrasonido
- ✓ Cinta Elástica
- ✓ Diseño Ergonómico
- ✓ Válvula de Inhalación



TAPABOCAS - MASCARILLA

LT-9550

- ✓ CINCO CAPAS
- ✓ Filtro Meltblown
- ✓ Cierre Frontal por Ultrasonido
- ✓ Cinta Elástica
- ✓ Diseño Ergonómico

BFE 98%

Nivel de Filtración Bacterial



TAPABOCAS - MASCARILLA

LT-9550 V

- ✓ CINCO CAPAS
- ✓ Filtro Meltblown
- ✓ Cierre Frontal por Ultrasonido
- ✓ Cinta Elástica
- ✓ Diseño Ergonómico
- ✓ Válvula de Inhalación

BFE 98%

Nivel de Filtración Bacterial



visitanos en:

www.segsei.com



El Lavado Profesional

Mejora costos= Reducir la necesidad de reemplazos.

Seguridad= Reduce el desgaste y Funcionalidad de sus tejidos durante muchos años, extiende su vida útil.

El Lavado Profesional regular a los textiles con jabon neutro reduce el desgaste, dando **seguridad y mejora costos** al reducir la necesidad de reemplazos, al comprender las instrucciones de cuidado específicas, mejora tanto el valor estético como de protección y textiles para equipos de Alturas.

visitanos en:

www.segsei.com



ventas@segsei.com

EN **SEGSEI** NUESTRA PRIORIDAD ES
PROTEGER A TU EQUIPO Y **FORTALECER**
TU EMPRESA ADEMÁS:



Somos un aliado estratégico, no solo un proveedor



Nos enfocamos en **SST, SISO y compras corporativas**



Cumplimiento normativo con visión de negocio



Protejemos la vida como eje de sostenibilidad



Buscamos relaciones de largo plazo basadas en confianza



Habla con un experto SEGSEI →

visítanos en: www.segsei.com

312 568 1341 6 317 574 5411 6 304 538 9667 6 313 619 8299

ventas@segsei.com ventassegsei@segsei.com ventassegsei1@segsei.com

 **SEGURIDAD Y SUMINISTROS**
ESPECIALIZADOS PARA LA INDUSTRIA

